



COMUNE DI CHIASSO



Circolo "Cultura, insieme" Chiasso



m.a.x. museo

Via Dante Alighieri 6

CH - 6830 Chiasso

tel. +41 (0)58 122 42 52

info@maxmuseo.ch

www.centroculturalechiasso.ch

Il Circolo "CULTURA, insieme"

organizza allo Spazio Officina

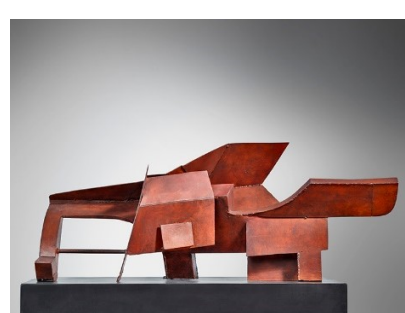
una visita guidata alla mostra:

PAOLO BELLINI

scultura sinestetica

Martedì 26 marzo 2019, ore 20.30

sarà presente l'artista



La mostra, che si tiene allo Spazio Officina si inserisce nel filone degli approfondimenti tematici di artisti contemporanei legati per nascita o per operatività al Canton Ticino, e propone un *focus* su Paolo Bellini (Mendrisio, 1941), con particolare riferimento all'atelier da lui tenuto a Chiasso e successivamente a Tremona.

Allo Spazio Officina sono esposte una quarantina di sculture che rappresentano la più recente ricerca plastica di Paolo Bellini nel segno delle relazioni sinestetiche che vedono una interazione fra elementi grafico-scoltorei, la poesia e l'immagine. Il processo creativo dell'artista appare infatti frutto di una lunga e insistita esperienza, contrassegnato da una volontà di ricerca plastica animata dal confronto tra progettualità e sensibilità, in cui ogni "frammento" trova la sua perfetta collocazione nella definizione del racconto visivo.

Grazie all'apprendistato svolto nelle fonderie artistiche del borgo, intrapreso a partire del 1958, Bellini impara a conoscere le varie tecniche di fusione dei metalli e ha l'opportunità di avvicinare artisti quali Jean Arp, Remo Rossi, Emilio Stanzani, Olivier Strebelle e Lynn Chadwick, Mario Neri e Marino Marini. Dopo aver terminato gli studi all'Accademia di Brera a Milano, si trasferisce per qualche tempo in Belgio come assistente dello scultore Strebelle. In seguito a questa esperienza Bellini intraprende una serie di viaggi di studio attraverso l'Europa. Rientrato in Ticino, decide quindi di aprire un proprio atelier a Chiasso. Ha l'occasione di incontrare più volte, nel 1976 e nel 1981 a Much Hadham in Inghilterra, lo scultore Henry Moore, che diventa in quegli anni un costante punto di riferimento per la sua ricerca artistica.

Nel corso della sua carriera – iniziata sul finire degli anni sessanta – Paolo Bellini si cimenta con diversi materiali: bronzo, laminati di recupero, alluminio o ferro, che a partire del 1987 costituisce la sua materia di studio e lavoro privilegiata. Nel Cantone Ticino molte sono le sue sculture presenti in collezioni pubbliche e private.

Il catalogo presenta tutte le sculture esposte ed è pubblicato dalla casa editrice Albert Skira, 2018, pp. 144, italiano/inglese, CHF 28.- o EURO 28.

Programma: ore 20.30 L'appuntamento è fissato direttamente allo Spazio Officina, costo biglietto di gruppo, a persona è di CHF 5.- La visita effettuata dalla co-curatrice Nicoletta Ossanna Cavadini è offerta dal Comune di Chiasso, segue aperitivo. La mostra rimarrà aperta a Chiasso fino a domenica 28 aprile 2019, orari MA-VE 14.00-18.00 e SA-DO 10.00-12.00; 14.00-18.00, lunedì chiuso.